

PROFESSIONNELS
2022

Château des Baux-de-Provence

Provence





PROVENCE

Château des Baux-de-Provence

Un des plus beaux sites historiques de France

- Au cœur de la Provence, dominant le célèbre village des Baux-de-Provence et sa vallée
- Une ancienne forteresse médiévale campée sur un éperon rocheux
- Un millénaire d'art et d'histoire
- La découverte passionnante de l'histoire tumultueuse des seigneurs des Baux

VISITES

VISITE LIBRE AVEC AUDIOGUIDE



Audioguide en 10 langues au choix.



Durée : 1h30. À partir de 20 pers.

VISITE CONFÉRENCE DU CHÂTEAU

Visite en groupe. 4 langues au choix (français, anglais, allemand, espagnol). Ce prix s'ajoute au billet d'entrée.

**Durée : 1h30.
À partir de 20 pers. 50 pers. max.**

À partir de

INDIV.
8 €

.....
GROUPE
6 €

147 €
/groupe

.....
DIMANCHE +
JOURS FÉRIÉS
200 €
/groupe





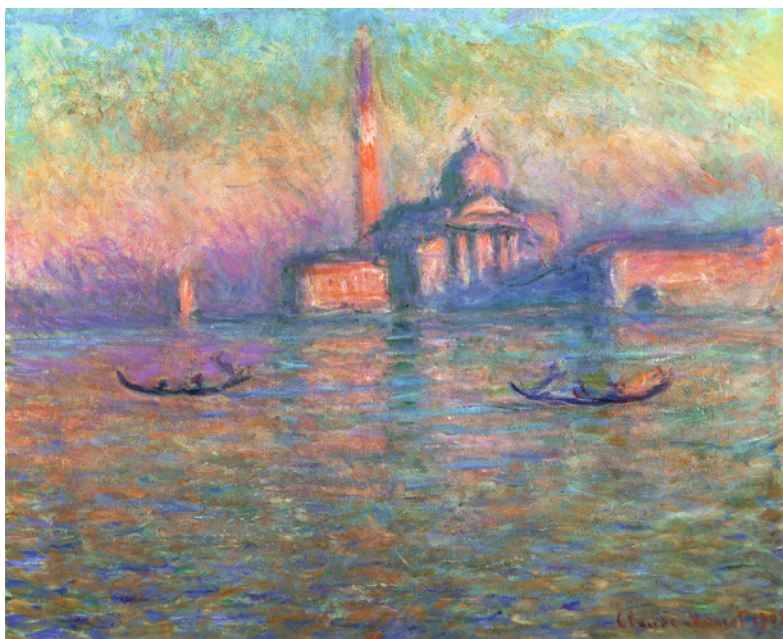
BILLET COMBINÉ

À partir de

13,50€

PASS BAUX-DE-PROVENCE CHÂTEAU DES BAUX-DE-PROVENCE + CARRIÈRES DE LUMIÈRES : VENISE

Profitez de la visite du Château pour découvrir les monumentales Carrières de Lumières. La visite des Carrières vous révèle la beauté minérale de ce lieu insolite, creusé au fil des années pour extraire la pierre calcaire employée pour la construction de plusieurs bâtiments de la région. Les Carrières de Lumières accueillent des expositions numériques et immersives qui immergent le visiteur dans l'univers pictural des grands noms de l'histoire de l'art sur une surface de projection de 7000m² du sol au plafond, jusqu'à 16 mètres de haut. Uniquement sur réservation.



Exposition immersive VENISE, à partir de mars 2022

LES

-  **OUVERT 7J/7**
-  **Audioguide gratuit**
-  **Application iPhone, iPad & Android**

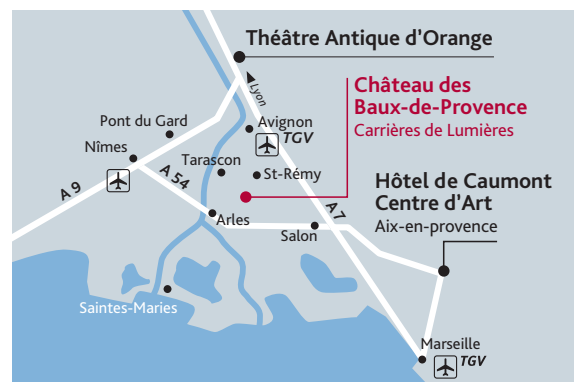
RÉSERVATIONS

Contact : Sophie MAILLARD
Tél. : +33 (0)4 90 49 20 02
E-mail : groupees@chateau-baux-provence.com

Château des Baux-de-Provence

Propriété de la ville
des Baux-de-Provence
13520 Les Baux-de-Provence

www.chateau-baux-provence.com



Culturespaces, plus qu'une visite, des moments de plaisir...



www.culturespaces.com

Des monuments et musées mis en valeur et gérés par  **culturespaces**
PARTAGER LA CULTURE

DÉCOUVREZ LES CARRIÈRES DE LUMIÈRES

- Situées au pied de la cité des Baux-de-Provence, au cœur des Alpilles
- Nouvelle exposition immersive : Venise
- 7 000 m² d'expositions numériques monumentales
- Anciennes carrières de calcaire classées Site Naturel
- Un lieu culturel incontournable dans la région

